


COROGRAFIA Scala 1:200.000



0	29/08/18	EMISSIONE PER AUTORIZZAZIONE UNICA 327		MARIONNI	BATTISTI LUMINARI
INDICE	DATA	R E V I S I O N I		ELABORATO	VERIFICATO APPROVATO
Proprietario		Progettista		Dis. PG-VPE-001	
				Fg. 1 di 3	
Metanodotto: Rif. All. Comune di Alfonsine DN 100 (4") / DN 150 (6") – DP 75 bar, in Comune di Alfonsine (RA)				Comm. NR/18123/R-L01	
				INDICE	0
				Scala 1 : 10000	
TRACCIATO DI PROGETTO CON VPE				Sostituisce il Sostituito dal	

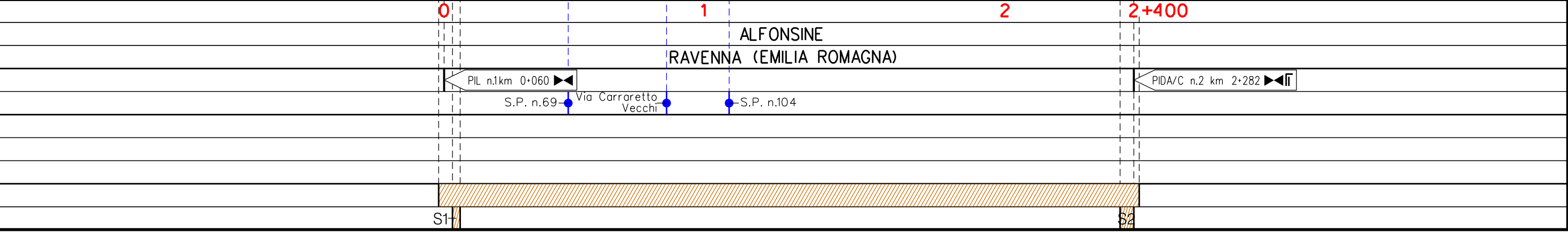
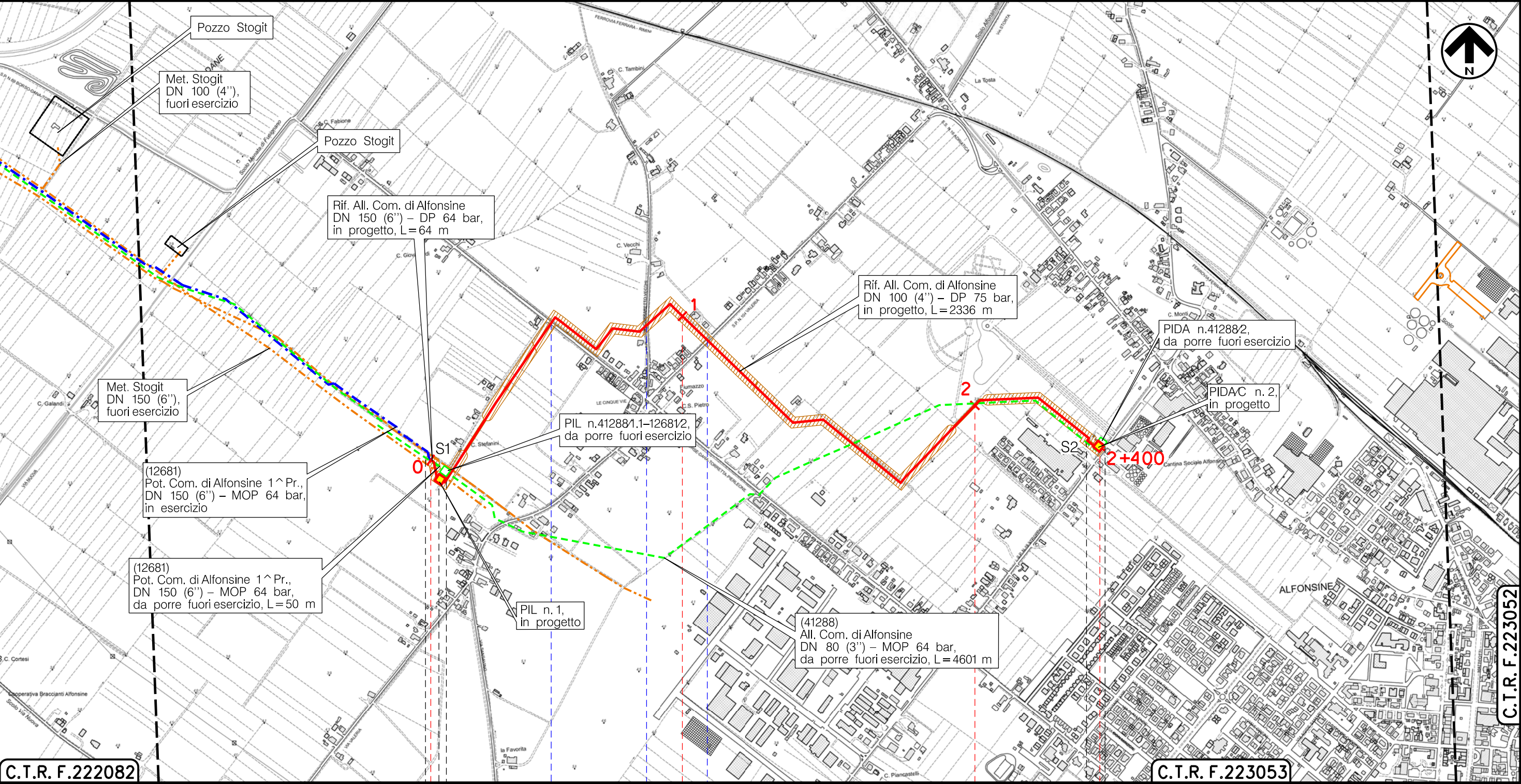
Il presente disegno è di proprietà aziendale - La Società tutelerà i propri diritti a termine di legge.

Metanodotto:
Rif. All. Comune di Alfonsine
DN 100 (4") / DN 150 (6") – DP 75 bar,
in Comune di Alfonsine (RA)

TRACCIATO DI PROGETTO CON VPE

0	29/08/18	EMISSIONE PER AUTORIZZAZIONE UNICA 327	MARIONNI	BATTISTI	LUMINARI
INDICE	DATA	REVISIONI	ELABORATO	VERIFICATO	APPROVATO
Proprietario 		Progettista 		Dis. PG-VPE-001 Comm. NR/18123/R-L01	

Foglio
2
di 3
Scala
1:10000





Il presente disegno è di proprietà aziendale - La Società tutela i propri diritti a termine di legge.

Metanodotto:

Rif. All. Comune di Alfonsine
DN 100 (4")/DN 150 (6") – DP 75 bar,
in Comune di Alfonsine (RA)

TRACCIATO DI PROGETTO CON VPE

						Foglio 3 di 3 Scala 1:10000	
0	29/08/18	EMISSIONE PER AUTORIZZAZIONE UNICA 327		MARIONNI	BATTISTI		LUMINARI
INDICE	DATA	R E V I S I O N I		ELABORATO	VERIFICATO		APPROVATO
Proprietario		Progettista		Dis. PG-VPE-001			
				Comm.NR/18123/R-L01			

LEGENDA

SIMBOLOGIA CARTOGRAFICA

- Metanodotto in progetto
- Metanodotti in esercizio
- Metanodotti da porre fuori esercizio e recuperare
- Alternativa di tracciato
- Aree impianti stacco-terminale in progetto
- Aree impianti stacco-terminale esistenti
- Piazzola di stoccaggio tubazioni
- Strada di accesso all'impianto
- Adeguamento strade esistenti

Altre condotte di terziAltri metanodotti in progettoGallerie, Tunnel, Mini-Microtunnel, Raise Boring e T.O.C.Impianti di linea in progettoImpianti di linea su rete in esercizioImpianti di linea da porre fuori esercizio e recuperareDepositi temporaneiStrade di accesso provvisorioLimite sovrapposizione fogliIntegrazioni planimetriche di progettoIntegrazioni planimetriche esistenti

SIMBOLOGIA MECCANICA

- Punto di intercettazione di linea (P.I.L.)
- Punto di intercettazione di derivazione importante (P.I.D.I.)
- Punto di intercettazione di derivazione semplice con stacco da P.I.L. (P.I.D.S.)
- Punto di intercettazione e derivazione semplice con stacco da Linea (P.I.D.S.)
- Punto di intercettazione con discaggio di allacciamento (P.I.D.A.)
- Punto predisposto per il discaggio di allacciamento (P.P.D.A.)
- Punto di sezionamento elettrico terminale (P.S.E.T.)
- Stazione predisposta per lancio e ricevimento PIG
- Impianto di riduzione/regolazione della pressione

SIMBOLOGIA TEMATICA

- Fascia di vincolo preordinato all'esproprio (v.p.e.) coincidente con la fascia di servitu'
- Strade di accesso definitive

Progressiva chilometrica	CHILOMETRO		N.
Comuni	COMUNE		
Province	PROVINCIA		
Impianti			<div>TIPO - N. - PROGR, km</div> <div>TIPO - N. - ESISTENTE</div>
Attraversamenti	TIPOLOGIA ATTRAVERSATA (SS n. **, ferrovia, ecc.)		
AREE SOGGETTE A V.P.E.	Aree soggette a V.P.E.		
	Strade di accesso definitive		